

学校対抗

NPO法人平川市スポーツ協会主催

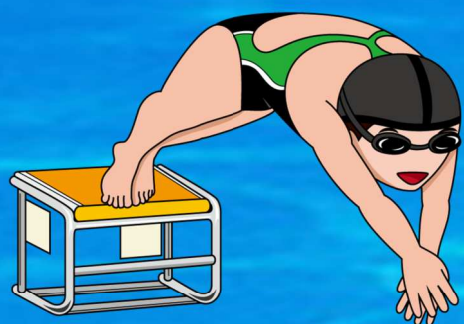
# 第15回平川市小学校水泳競技大会

☆ 令和2年 9/22(火)秋分の日開催!

初心者大歓迎! 大会に出たこと無い人でも大丈夫!

学校のプライドをかけて競い合いましょう! 皆さんぜひ参加してみましよう!

- |                |      |                  |      |
|----------------|------|------------------|------|
| 1. 地区対抗リレー     | 全学年  | 11. 100m自由形      | 全学年  |
| 2. 25m背泳ぎ      | 全学年  | 12. 100m平泳ぎ      | 全学年  |
| 3. 25mバタフライ    | 全学年  | 13. 200m個人メト"レ-  | 5.6年 |
| 4. 25m自由形      | 全学年  | 14. 200mメト"レ-リレ- | 全学年  |
| 5. 25m平泳ぎ      | 全学年  | 15. 50m背泳ぎ       | 全学年  |
| 6. 200mフリ-リレ-  | 全学年  | 16. 50mバタフライ     | 全学年  |
| 7. 200m自由形     | 5.6年 | 17. 50m自由形       | 全学年  |
| 8. 100m個人メト"レ- | 1~4年 | 18. 50m平泳ぎ       | 全学年  |
| 9. 100m背泳ぎ     | 全学年  | 19. 地区対抗メト"レ-リレ- | 全学年  |
| 10. 100mバタフライ  | 全学年  |                  |      |



料 金 無料  
参加資格 健康な小学生

申込方法 所定の申込用紙に2種目以内(リレー除く)で記入し、ゆうえい館に直接もしくは郵送で申し込みください。電話、FAXでの申し込みは受け付けません。

※申込用紙は平川市スポーツ協会のホームページよりダウンロードできます。

締 切 9月 9日(水)

郵送先 〒038-0101 平川市碓ヶ関高田20-3  
碓ヶ関屋内温水プール「ゆうえい館」内  
平川市小学校水泳競技大会 事務局

問合せ 碓ヶ関屋内温水プール ゆうえい館  
TEL 0172-49-5181

会場 碓ヶ関屋内温水プール  
「ゆうえい館」

※新型コロナウイルス感染症対策による、館内の利用制限がございます。  
その時の感染状況によっては、中止となる可能性もございますので、予めご了承くださいるよう、お願い致します。

